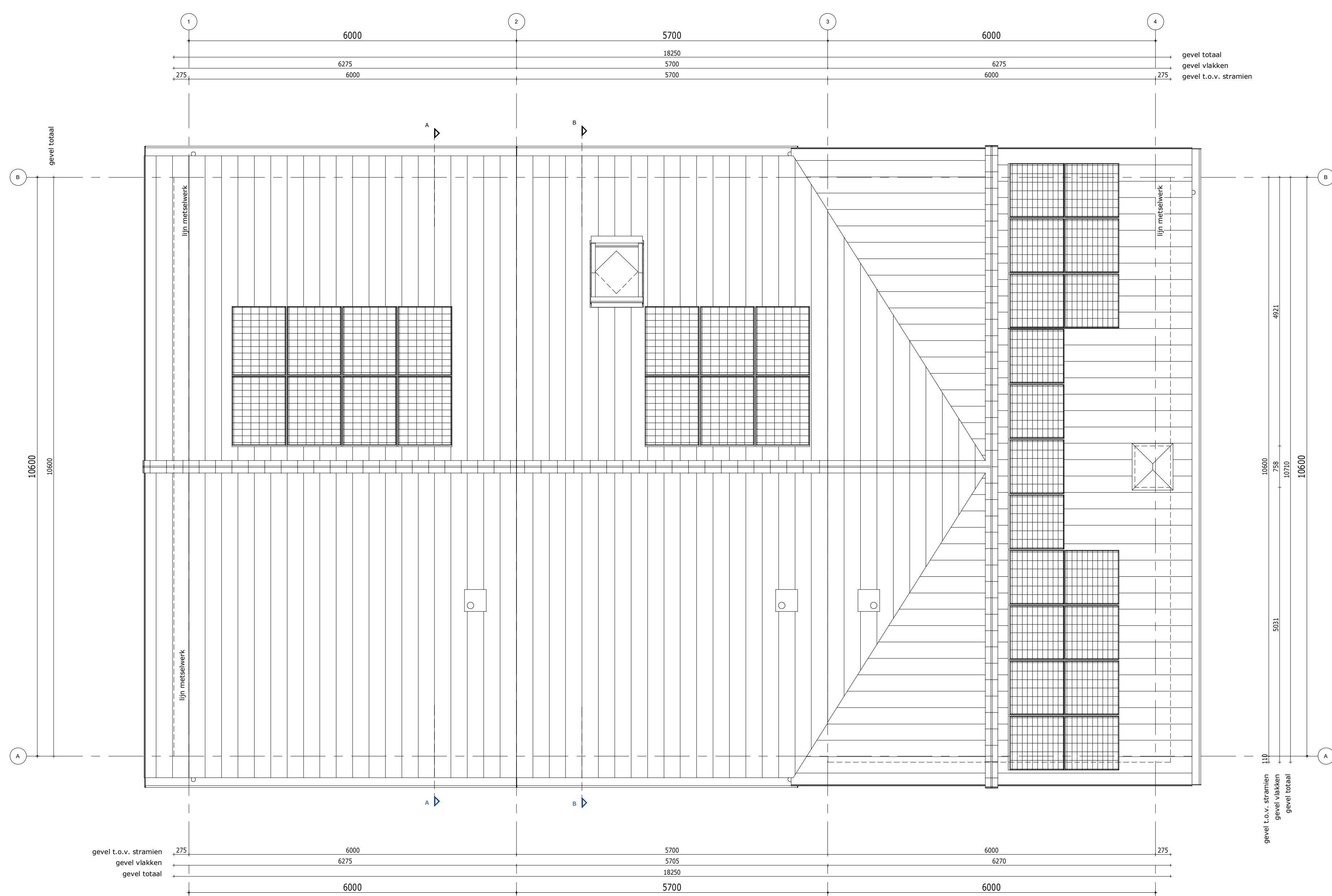


VERDIEPING 2

Bouwnummer 628  
Type C

Bouwnummer 627  
Type A

Bouwnummer 626  
Type D



DAK

Bouwnummer 628  
Type C

Bouwnummer 627  
Type A

Bouwnummer 626  
Type D

VERBLIJFSGEBIEDEN

- Contouren van de verblijfsgebieden geven de fictieve verblijfsgebieden weer.
- Exacte positie van de scheidingswanden en de toegangsdeuren zijn nader te bepalen.
- Materialisering van de scheidingswanden en de toegangsdeuren conform artikel 3.9, lid 2 (installatiegeluid) en artikel 3.17a (geluidswering tussen verblijfsruimte) van het bouwbesluit 2012.

RENVOOI INSTALLATIES

—	enkele wandcontactdoos met randaarde	—	enkeelpolige schakelaar, code corresponderend met lichtpunt
—	enkele wandcontactdoos met randaarde t.b.v. wasmachine	—	serie schakelaar, code corresponderend met lichtpunten
—	enkele wandcontactdoos met randaarde t.b.v. centrale verwarming	—	wisselschakelaar, code corresponderend met lichtpunt
—	enkele wandcontactdoos met randaarde t.b.v. kooktoestel	—	Aansluiting plafondlichtpunt, code corresponderend met schakelaar
—	enkele wandcontactdoos met randaarde t.b.v. vaatwasser	—	Aansluiting wandlichtpunt binnenwand, code corresponderend met schakelaar
—	enkele wandcontactdoos met randaarde t.b.v. vloerverwarming	—	Aansluiting wandlichtpunt buitenwand, code corresponderend met schakelaar
—	enkele wandcontactdoos met randaarde t.b.v. combiwasgereguleerder	—	bedrukker
—	enkele wandcontactdoos met randaarde t.b.v. oven	—	bel
—	enkele wandcontactdoos met randaarde t.b.v. afzuigkap	—	rookmelder
—	dubbele wandcontactdoos met randaarde	—	CV installatie
—	bedraad aansluitpunt	—	Mechanische ventilatiebox
—	onbedraad aansluitpunt t.b.v. televisie	—	CV verdelers, inclusief omkasting
—	onbedraad aansluitpunt t.b.v. telefoon	—	expansievat
—	bedraad aansluitpunt t.b.v. televisie	—	vr
—	bedraad aansluitpunt t.b.v. telefoon	—	ventilator rooster
—	aansluitpunt t.b.v. thermostaat	—	afzuigventiel MV
—	onbedraad aansluitpunt t.b.v. wasdroger	—	wandafzuigventiel MV
—	onbedraad aansluitpunt t.b.v. boiler	—	grondkabel
—	onbedraad aansluitpunt t.b.v. vonkontekening	—	
—	bedraad aansluitpunt t.b.v. badkamer kachel	—	

RENVOOI ALGEMEEN

- Hekwerken bij vloerscheidingen t.p.v. trappen en vides hebben een hoogte van 1000mm. Deze zijn voornamelijk uitgevoerd in een houten spijlenhekwerk of een dicht houten paneel.
- De afmetingen van de samengestelde badruimten met een toilet hebben een grotere vloeroppervlakte dan de gestelde minimale norm van 2,2m<sup>2</sup> met een minimale breedte van 0,9m.
- De uitwendige scheidingen conform artikel 3.17a van het bouwbesluit 2012 zijn volgens NEN 2778 waterdicht.
- De scheidingen van de toiletruimten en badruimten hebben tot een hoogte van 1,2m boven de vloer een volgens NEN 2778 bepaalde wateropname, die gemiddeld niet groter is dan 0,01 kg/(m<sup>2</sup>.s<sup>1/2</sup>) en op geen enkele plaats groter is dan 0,02 kg/(m<sup>2</sup>.s<sup>1/2</sup>). Bij een bad of douche dient dit over een lengte van tenminste 3m en een hoogte van 2,1m te zijn.
- De scheidingen voor een warmteverstandhouding volgens artikel 5.3 heeft aan de zijde die grenst aan een verblijfsgebied heeft een bepaalde factor van 0,65 van de temperatuur van de binnenoppervlakte.
- In alle uitwendige scheidingen zullen geen bredere openingen aanwezig zijn dan 10mm om het indringen van ratten en muizen te voorkomen.
- Deuren, ramen, kozijnen en daarmee gelijk te stellen constructieonderdelen in een scheidingenconstructie die volgens NEN 5087 bereikbaar zijn voor inbraak, hebben een volgens NEN 5096 bepaalde inbraakwerendheid die voldoet aan de in die norm aangegeven weerstandsklasse 2.
- Een doorgang naar een verblijfsgebied, verblijfsruimte, toilet, badruimte, bergingruimte en een doorgang op een route vanaf het aansluitende terrein hebben een vrije breedte van tenminste 0,85m en een minimale vrije hoogte van 2,3m.

RENVOOI INSTALLATIES

- Luchtverversing, conform bouwbesluit 2012, hoofdstuk 3, afdeling 3.6. (zie ventilatieberekening)
- Een verbrandingstoestel heeft een brandveilige opstelling welke is bepaald volgens NEN 3028.
- De elektriciteitsvoorziening voldoet aan de NEN 1010.
- De drinkwatervoorziening en de warmwatervoorziening voldoet aan de NEN 1006.
- De drinkwatervoorziening is aangesloten op het openbare distributienet voor drinkwater.
- De ondergrondse doorvoer van de afvoeringen door een uitwendige scheidingenconstructie van het gebouw ligt zoveel mogelijk haaks op de scheidingenconstructie.
- De rioleringsleidingen en gebouwaansluitingen van de afvoeringen zijn zodanig dat bij zetting de dichtheid van de aansluitingen en de afvoer gehandhaafd blijven.
- De terreinleiding waardoor huishoudelijk afvalwater wordt geleid heeft geen vernauwing in de stroomrichting, heeft een vloeiend beloop, is waterdicht, heeft voldoende inwendige middelen en bevat geen beer- of rottingput.
- Het materiaal, de sterkte en de vorm van buizen en hulpstukken van de terreinleiding voldoen aan NEN 7002, NEN 7003, NEN 7013, NEN-EN 1401-1, NEN-EN 295-1, NEN-EN 295-2 en NEN-EN 295-3.
- Badkamer, wc en installatie ruimtes conform bouwbesluit 2012, artikel 3.8. (waar de geluidsoverdracht maximaal 30 dB(A) geldt).
- Deuren van de badkamer, wc, kast en meterkast 20mm vrij houden van onderdorpel cq. vloer ten behoeve van ventilatie.

RENVOOI BRANDVEILIGHEID

- Een afvoervoorziening voor rookgas is brandveilig bepaald volgens NEN 6062
- De rookmelders worden geplaatst volgens de primaire inrichtingsvoorschriften als bedoeld in NEN 2555.
- De woningscheidende wanden hebben een brandwerendheid van 60 minuten WBDO.

RENVOOI MATERIELEN

—	metalselwerk	—	wastafel, volgens technische omschrijving
—	betonwand	—	fontein, volgens technische omschrijving
—	isolatie	—	wanddozet, volgens technische omschrijving
—	lichte scheidingwand 100 / 70	—	douche verdiept
—	lichte scheidingwand 100, geluidwerend	—	opstelplaats wasmachine
—	wandgeluik	—	opstelplaats wasdroger
—	binnenkozijn	—	entree woning
—	60 minuten WBDO	—	
—	mk	—	
—	hemelwaterafvoer	—	
—	geïsoleerd kruipvlak	—	

FILE	1650	IN OPDRACHT VAN	BPD Ontwikkeling
FORMAAT	A0 841x841	SCHAAL	1:50
TEREKNINGNUMMER	OV.47.02	DATE	15-06-2018
GENUWAZIGD			
<b>Huissens Hoogh</b> Blok 47, Woningtypen OMGEVINGSVERGUNNING Verdieping 2, Dak			
<b>MULLENS + MULLENS</b> Architectenbureau Nieuwegracht 107/108 1017 CA Amsterdam Tel: 020-422 93 25 Fax: 020-422 93 95 www.mullens.nl		No. 005-422 93 25 No. 005-422 93 95 www.mullens.nl	