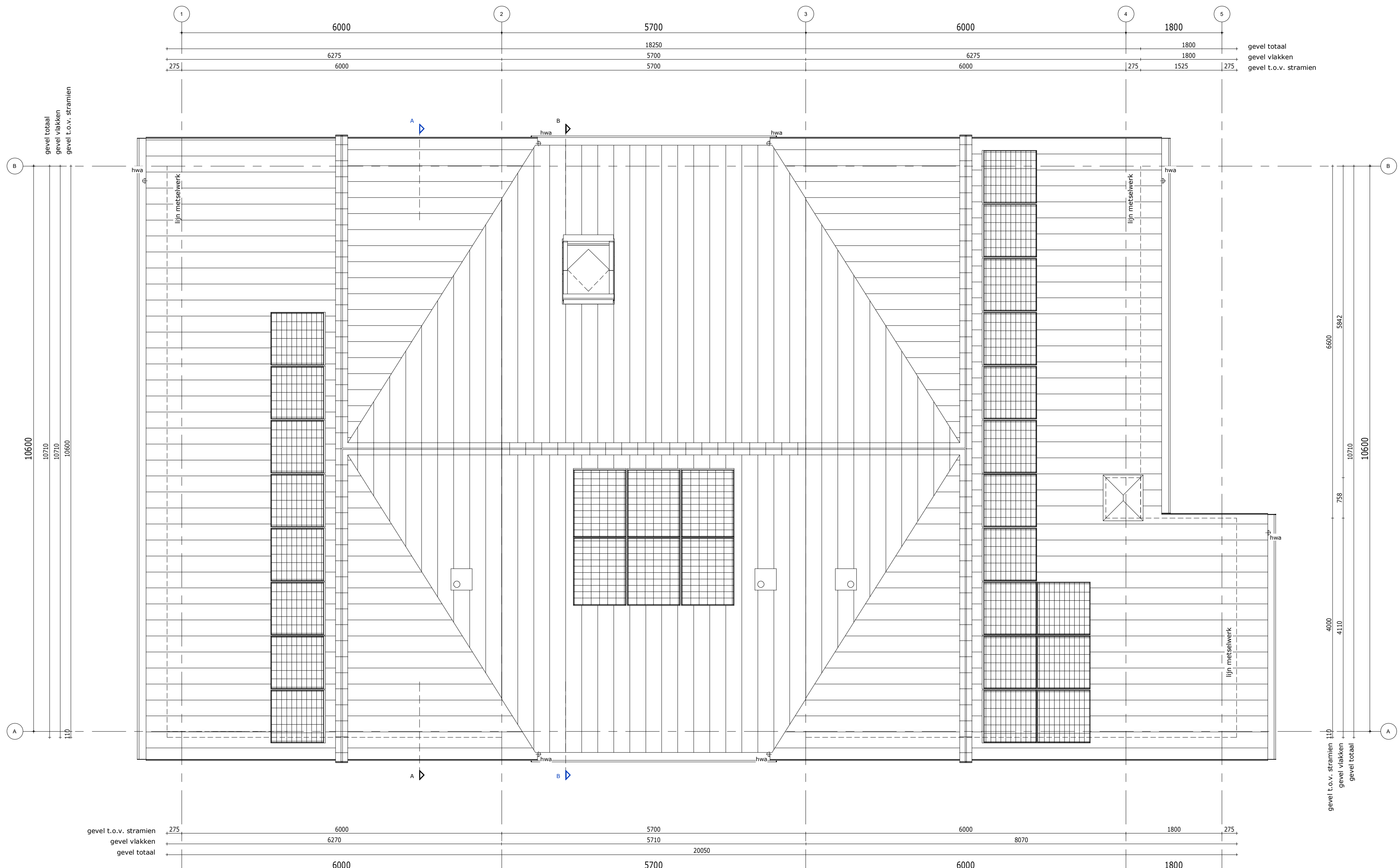


VERDIEPING 2

Bouwnummer 621
Type D

Bouwnummer 620
Type A

Bouwnummer 619
Type D2



DAK

Bouwnummer 621
Type D

Bouwnummer 620
Type A

Bouwnummer 619
Type D2

VERBLIJFSGEBIEDEN

- Contouren van de verblijfsgebieden geven de fictieve verblijfsgebieden weer.
- Exacte positie van de scheidingswanden en de toegangsdeuren zijn nader te bepalen.
- Materialisering van de scheidingswanden en de toegangsdeuren conform artikel 3.9, lid 2 (installatiegebied) en artikel 3.17a (geluidswering tussen verblijfsruimte) van het bouwbesluit 2012.

RENVOOI INSTALLATIES

enkele wandcontactdoos met randaarde	enkelepolige schakelaar, code corresponderend met lichtpunt
enkele wandcontactdoos met randaarde t.b.v. verwarming	serie schakelaar, code corresponderend met lichtpunten
enkele wandcontactdoos met randaarde t.b.v. mechanische ventilatie	wisselschakelaar, code corresponderend met lichtpunt
enkele wandcontactdoos met randaarde t.b.v. kookkast	Aansluiting plafonddichtpunt, code corresponderend met schakelaar
enkele wandcontactdoos met randaarde t.b.v. kooktoestel	aansluiting wandlichtpunt binnenwand, code corresponderend met schakelaar
enkele wandcontactdoos met randaarde t.b.v. vaatwasser	aansluiting wandlichtpunt buitenwand, code corresponderend met schakelaar
enkele wandcontactdoos met randaarde t.b.v. vloerverwarming	bedrukker
enkele wandcontactdoos met randaarde t.b.v. combiwasnetron	bel
enkele wandcontactdoos met randaarde t.b.v. oven	rookmelder
enkele wandcontactdoos met randaarde t.b.v. afzuigkap	CV installatie
dubbele wandcontactdoos met randaarde	Mechanische ventilatiebox
bedraad aansluitpunt	CV verdelers, inclusief omkasting
onbedraad aansluitpunt	expansievat
onbedraad aansluitpunt t.b.v. televisie	ventilatie rooster
bedraad aansluitpunt t.b.v. televisie	afzuigventiel MV
bedraad aansluitpunt t.b.v. telefoon	wandafzuigventiel MV
aansluitpunt t.b.v. thermostat	grondkabel
onbedraad aansluitpunt t.b.v. wasdroger	
onbedraad aansluitpunt t.b.v. boiler	
onbedraad aansluitpunt t.b.v. vonkontekening	
bedraad aansluitpunt t.b.v. badkamer kachel	

RENVOOI ALGEMEEN

- Hekwerken bij vloerafscheidingen t.p.v. trappen en vides hebben een hoogte van 1000mm. Deze zijn voornamelijk uitgevoerd in een houten spijlenhekwerk of een dicht houten paneel.
- De afmetingen van de samengestelde badruimten met een toilet hebben een grotere vloeroppervlakte dan de gestelde minimale norm van 2,2m² met een minimale breedte van 0,9m.
- De uitwendige scheidingen conform artikel 3.9, lid 2 (installatiegebied) en artikel 3.17a (geluidswering tussen verblijfsruimte) van het bouwbesluit 2012.
- De scheidingsconstructies bij een verblijfsgebied, toiletruimte en badruimte zijn volgens NEN 2778 waterdicht.
- De scheidingsconstructie van de toiletruimte en badruimten hebben tot een hoogte van 1,2m boven de vloer een volgens NEN 2778 bepaalde wateropname, die gemiddeld niet groter is dan 0,01 kg/(m².s^{1/2}) en op geen enkele plaats groter is dan 0,02 kg/(m².s^{1/2}). Bij een bad of douche dient dit over een lengte van tenminste 3m en een hoogte van 2,1m te zijn.
- De scheidingsconstructie waarvoor een warmteweerstand geldt volgens artikel 5.3 heeft aan de zijde die grenst aan een verblijfsgebied een bepaalde factor van 0,65 van de temperatuur van de binnenoppervlakte.
- In alle uitwendige scheidingsconstructies zullen geen bredere openingen aanwezig zijn dan 10mm om het indringen van ratten en muizen tegen te gaan.
- Deuren, ramen, kozijnen en daarmee gelijk te stellen constructieonderdelen in een scheidingsconstructie die volgens NEN 5087 bereikbaar zijn voor inbraak, hebben een volgens NEN 5096 bepaalde inbraakwerendheid die voldoet aan de in die norm aangegeven weerstandsklasse 2.
- Een doorgang naar een verblijfsgebied, verblijfsruimte, toiletruimte, badruimte, bergruimte en een doorgang op een route vanaf het aansluitende terrein hebben een vrije breedte van tenminste 0,85m en een minimale vrije hoogte van 2,3m.

RENVOOI INSTALLATIES

- Luchtverversing, conform bouwbesluit 2012, hoofdstuk 3, afdeling 3.6 (zie ventilatieberekening)
- Een verbrandingstoestel heeft een brandveilige opstelling welke is bepaald volgens NEN 3028.
- De elektriciteitsvoorziening voldoet aan de NEN 1010.
- De drinkwatervoorziening en de warmwatervoorziening voldoet aan de NEN 1006.
- De drinkwatervoorziening is aangesloten op het openbare distributienet voor drinkwater.
- De ondergrondse doorvoer van de afvoeringen door een uitwendige scheidingsconstructie van het gebouw ligt zoveel mogelijk haaks op de scheidingsconstructie.
- De rioleringsleidingen en gebouwaansluitingen van de afvoeringen zijn zodanig dat bij zetting de dichtheid van de aansluitingen en de afvoer gehandhaafd blijven.
- De terreinleiding waardoor huishoudelijk afvalwater wordt geleid heeft geen nauwening in de stroomrichting, heeft een vloeiend bedloop, is waterdicht, heeft voldoende inwendige middelen en bevat geen beer- of rottingsgut.
- Het materiaal, de sterkte en de vorm van buizen en hulpstukken van de terreinleiding voldoen aan NEN 7002, NEN 7003, NEN 7013, NEN-EN 1401-1, NEN-EN 295-1, NEN-EN295-2 en NEN-EN 295-3.
- Badkamer, wc en installatie ruimtes conform bouwbesluit 2012, artikel 3.8. (waar de geluidsoverdracht maximaal 30 dB(A) geldt).
- Deuren van de badkamer, wc, kast en meterkast 20mm vrij houden van onderdorpel cq. voor ten behoeve van ventilatie.

RENVOOI BRANDVEILIGHEID

- Een afvoervervoering voor rookgas is brandveilig, bepaald volgens NEN 6062
- De rookmelders worden geplaatst volgens de primaire inrichtingsvoorschriften als bedoeld in NEN 2555.
- De woningscheidende wanden hebben een brandwerendheid van 60 minuten WBDO.

RENVOOI MATERIELEN

metselwerk	wastafel, volgens technische omschrijving
betonwand	fontein, volgens technische omschrijving
isolatie	wanddozet, volgens technische omschrijving
lichte scheidingswand 100 / 70	binnenkozijn
lichte scheidingswand 100, geluidwerend	60 minuten WBDO
wandgevelwerk	mk
lijnmetselwerk	hemelwaterafvoer
	geïsoleerd kruipvlak
	entree woning

FORMAAT	TEKENINGNUMMER	FILE	IN OPDRACHT VAN	BPD Ontwikkeling
A0 841x841	OV.45.02	1650		
SCHAAL	1:50	DATE	15-06-2018	
		GEWISZIGD		
			Huissens Hoogh Blok 45, Woningtypen OMGEGVINGSVERGUNNING Verdieping 2, Dak	
			MULLENS + MULLENS Architecten Nieuwsteeg 10 1017 CE Amsterdam Tel. 020-422 93 25 Fax. 020-422 93 95 info@mullens.nl www.mullens.nl	